




THÉÂTRE DU CHAMP DE BATAILLE
SAISON 2012-2013

LA SAISON

octobre

- du 11 au 13 > **LOOKING FOR HENRY KISSINGER, théâtre** p. 6
- du 18 au 21 > **LES RÈGLES DU SAVOIR-VIVRE DANS LA SOCIÉTÉ MODERNE, théâtre** p. 7
- le 24 > **MA TÊTE EST UN CAILLOU BIEN TROP LOURD POUR MON COU, marionnettes**
 p. 8


novembre

- les 16 et 17 > **PLUS OU MOINS, ÇA DÉPEND, théâtre** p. 9
- du 22 au 24 > **IDENTITÉ, conte et musique** p.10
- le 28 > **C'EST DANS LA POCHE, théâtre d'objets**
 p.11

décembre

- les 1^{er} et 2 > **C'EST DANS LA POCHE, théâtre d'objets**
 p.11
- du 13 au 15 > **K + COQUES EN STOCK, clown** p.12
- du 19 au 23 > **LICÉMONE OU LA MAISON QUI CHANTE, théâtre musical**
 p.13

février


- du 7 au 9 > **SUR LE PASSAGE DE QUELQUES PERSONNES [...], théâtre** p.14
- du 14 au 16 > **CHEVAL, théâtre** p.15
- du 20 au 24 > **DAME JEANNE, danse**
 p.16

2012-2013

mars

- du 4 au 10 > CARTE BLANCHE À LA FAMILLE
CARTOPHILLE, théâtre, danse, vidéo p.17
- du 21 au 23 > OPENSOURCE, théâtre p.18
- le 27 > MONSIEUR CROCODILE A BEAUCOUP
FAIM, marionnettes jeune public  p.19

avril

- du 4 au 6 > DELBO / ONDINE : À DEUX VOIX
HUMAINES, lecture p.20
- du 17 au 20 > POP UP, lecture théâtre jeune public  p.21

mai

- le 4 > À TOUT BOUT D'CHAMP, événement festif p.22

et aussi

- FESTIVAL ART T FAC, théâtre amateur
étudiant p.24
- MOIS DES AMATEURS, théâtre amateur p.24
- EXPOSITIONS p.25
- ATELIER THÉÂTRE p.26
- STAGES p.26

La saison des 20 printemps

1992-2012 : le Théâtre du Champ de Bataille et l'association Parole D.É.L.I.É.E. qui le fait vivre ont vingt ans. Cette nouvelle saison est ainsi l'occasion de rappeler leurs quatre piliers et d'annoncer quatre nouveautés.

Quatre piliers :

L'attachement aux auteurs contemporains.

Le soutien à la création avec cette saison encore deux compagnies en résidence : le collectif Extra Muros pour le spectacle *Cheval* et la compagnie L'Idée Sensible pour *OpenSpace*.

L'ouverture à un public élargi.

L'action vers les scolaires et le jeune public, car si les adultes ne vont pas assez au théâtre, c'est qu'ils n'y ont pas été intéressés suffisamment tôt !

Quatre nouveautés :

L'abonnement dont la formule est adoptée après l'essai concluant de la saison 2011-2012. Fidélité et tarif préférentiel ne sont pas des oxymores.

Les locaux qui prennent un coup de jeune : si les canapés sont toujours aussi moelleux, l'espace bar est encore plus accueillant et les artistes y « tapent volontiers la discute » après le spectacle. L'équipe qui s'étoffe avec l'arrivée d'un régisseur technique permanent.

Le logo qui se renouvelle : le corbeau fait sa mue !

Quand venez-vous le vérifier ?

Geneviève Descamps

Présidente de l'association Parole D.É.L.I.É.E.

L'équipe

Direction : Geneviève Descamps (présidente)

Danièle Thomas (vice-présidente)

Dominique Domeau (trésorier)

Alice Proisy (secrétaire)

Monique Audouin (secrétaire adjointe)

Françoise Boutet (secrétaire adjointe)

Programmation et communication : Florent Goulette

Régie technique : Philippe Charozé

Secrétariat, accueil, billetterie : Blandine de Rességuier

Bienvenue au Théâtre du Champ de Bataille !

Un lieu de diffusion

Le Théâtre du Champ de Bataille propose depuis 1992 une programmation de spectacles essentiellement de théâtre avec une préférence pour les textes d'auteurs contemporains. Il s'intéresse particulièrement aux compagnies émergentes et aux projets artistiques novateurs.

Un lieu de création

Le Théâtre du Champ de Bataille place au cœur de son projet artistique le soutien à la création contemporaine. Il est conventionné avec la Région Pays de la Loire pour l'accueil de compagnies en résidence.

Un lieu de rencontres et d'échanges

La salle de 96 places permet une proximité entre le public et les artistes qui peuvent se rencontrer et échanger à l'issue du spectacle dans l'espace bar du Théâtre. D'autre part, des projets de médiation sont mis en place tout au long de la saison avec différents publics.

PaQ'la Lune, compagnie associée

La compagnie PaQ'la Lune est associée au projet artistique du Théâtre du Champ de Bataille sur la période 2011-2014. Cette résidence pluriannuelle se décline en plusieurs axes : la création et la diffusion de spectacles, le développement d'un projet de médiation dans le quartier des Hauts de Saint-Aubin et l'organisation d'actions de sensibilisation au spectacle vivant pour les publics scolaires.

Une gestion associative

Le Théâtre du Champ de Bataille est administré par l'association Parole D.É.L.I.É.E. (Dire, Écrire, Lire, Interpréter, Écouter, Éditer) créée en 1993 afin de promouvoir la littérature et le spectacle vivant. L'association compte quatorze administrateurs et une centaine d'adhérents.

Le Théâtre du Champ de Bataille c'est aussi :

- un spectacle jeune public par mois,
- un atelier et des stages de théâtre ouverts à tous,
- des expositions,
- l'accueil de compagnies amateurs en mai et juin,
- des rencontres entre les artistes et le public,
- des partenariats avec les établissements scolaires, les acteurs culturels et socioculturels d'Angers.

LOOKING FOR HENRY KISSINGER

Collectif Extra Muros

Juan Pablo Miño

théâtre

1h

jeudi 11 octobre à 19h30

vendredi 12 octobre à 20h30

samedi 13 octobre à 20h30

mise en scène : Aurélia Delescluse, Amandine Dolé, Juan Pablo Miño

interprétation : Juan Pablo Miño, Benjamin Thomas

scénographie : Lise Abbadie

création sonore : Benjamin Thomas

création lumière : Aurore Baudouin



Regnissik et Kissinger, deux Henry mis en parallèle. Le premier est un homme seul, parfaitement banal, qui se débat avec l'absence de réponses à ses questions. Le second est un célèbre diplomate américain, lauréat du prix Nobel de la paix en 1973, peu de temps après son soutien au coup d'État du Général Pinochet au Chili. Paradoxe de deux univers qui s'ignorent mais qui cohabitent.

De l'histoire à la satire politique, de l'humour à la poésie, un propos sensible qui met en lumière le difficile rapport des individus à la réalité dans la société contemporaine.

LES RÈGLES DU SAVOIR-VIVRE DANS LA SOCIÉTÉ MODERNE

Compagnie Ici comme ailleurs
Jean-Luc Lagarce

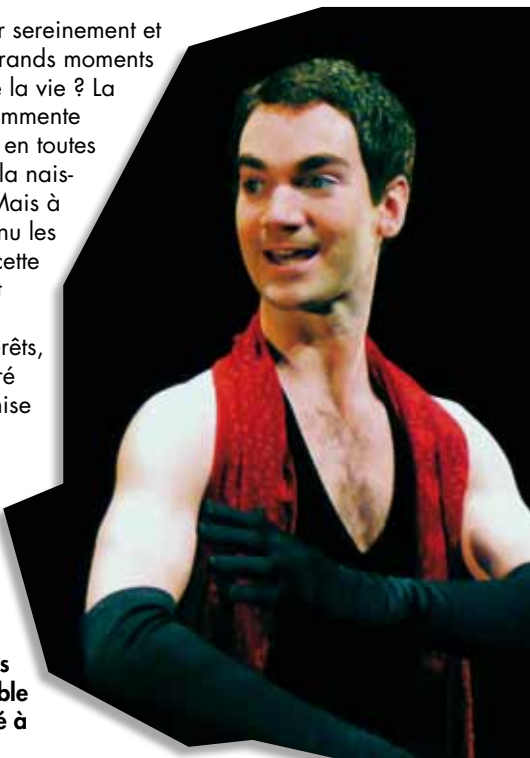
théâtre
1h20

jeudi 18 octobre à 19h30
vendredi 19 octobre à 20h30
samedi 20 octobre à 20h30
dimanche 21 octobre à 16h30

mise en scène : François Thomas
interprétation : Martin Juvanon du Vachat

Comment affronter sereinement et efficacement les grands moments et les difficultés de la vie ? La Dame édicte et commente les règles à suivre en toutes circonstances, de la naissance à la mort. Mais à force de mettre à nu les rouages réels de cette société où règnent partout l'égoïsme, l'appétit et les intérêts, elle en vient malgré elle à révéler sa mise à l'écart de cette comédie humaine tragique.

**L'air de rien,
l'humour pointe
à chaque détour
de phrase. Le rire
nous emporte mais
c'est un texte terrible
qui nous est donné à
entendre.**



MA TÊTE EST UN CAILLOU BIEN TROP LOURD POUR MON COU

Théâtre Pom'
Christophe Bihel

marionnettes à partir de 7 ans

45 min

mercredi 24 octobre à 10h30 et à 16h30

mise en scène : Odile Bouvais, Bruno Cury

manipulation : Bruno Cury, Nadjina Khouri

scénographie : Bruno Cury

création musicale : Daniel Baribaud

création lumière : Pascal Gaudillère



« Tu vois, lui... là, à côté de moi, celui qui est là. Oui... là ! Tu vois, lui, c'est Lulu... Lulu mon petit frère, Lulu handicapé, Lulu fauteuil, Lulu charrette, Lulu pas d'chance, Lulu pas d'veine, Lulu pas né du bon côté. Lulu est mon p'tit frère, que je le veuille ou non Lulu est là, et qu'il le veuille ou pas je suis sa sœur, et c'est comme ça. »

Oscillant entre oppositions et ambiguïtés, les marionnettes évoquent avec finesse le handicap, la dépendance aux autres qu'il implique et surtout les modes d'expression remarquables qu'il crée.

PLUS OU MOINS, ÇA DÉPEND

Compagnie Acta Fabula
Solenn Jarniou

théâtre

1h

vendredi 16 novembre à 20h30

samedi 17 novembre à 20h30

mise en scène et interprétation : Loïc Auffret, Solenn Jarniou
regard extérieur : Monique Hervouët

Deux patients d'un hôpital psychiatrique apprennent qu'ils sont proches de la guérison. Désirant par-dessus tout retrouver leur liberté, ils décident d'écrire une comédie – ou plutôt une farce – qu'ils joueront devant le corps médical afin de prouver qu'ils sont guéris. La représentation se passe assez bien, enfin... plus ou moins, ça dépend.



De manière ludique et grâce

à la confrontation entre

l'alexandrin et la prose, la pièce montre l'importance du langage et du choix des mots dans notre vie sociale.

IDENTITÉ

Compagnie Omi Sissi

conte et musique

1h

jeudi 22 novembre à 19h30

vendredi 23 novembre à 20h30

samedi 24 novembre à 16h30

interprétation : Sarah El Ouni

musique : Mathias Massieu

création lumière : Emmanuel Fornès



Laissez-vous conter un voyage entre imaginaire et réalité : celui d'Ambre, une petite fille qui porte en elle les origines des vents du sud qui soulèvent les sables des portes du désert. Marquée par l'abandon de son père, elle part sur le chemin de la vie. Destin fait de hasards et de rencontres qui vont au fur et à mesure lui révéler les secrets de sa propre identité.

Un conte musical qui évoque la construction de l'identité féminine à travers la singularité d'un parcours de vie : l'abandon, l'asservissement, l'exil, le désir, la maternité, la délivrance... Puis le retour... Là où l'histoire a commencé.

**dans le cadre de la Semaine de la Solidarité Internationale.
programme complet disponible en octobre
renseignements : casi49.org**

C'EST DANS LA POCHE

Compagnie Jardins Insolites

théâtre d'objets à partir de 1 an
30 min

jeune
public

mercredi 28 novembre à 10h30 et à 16h30

samedi 1^{er} décembre à 16h30

dimanche 2 décembre à 16h30

dramaturgie et regard extérieur : Francesca Bettini, Anne Spielmann

interprétation : Thérèse Angebault, Marion David

construction : Benoit Fincker

Louise, petite fille bien ordonnée, est vite débordée par le contenu de ses poches qui va peu à peu transformer sa vie. La tapisserie très ordinaire de sa maison s'est modifiée (la souris s'en est chargée), son jeu de cartes très ordinaire est devenu magique mais sa carte cœur a disparu. Et que vient faire ce nuage au fond de sa poche ? Où est le lapin blanc ?

**Un théâtre
d'images animées
et parfois de mots
– ne gardons pas
la langue dans
notre poche – qui
nous conte un
voyage poétique
du dedans au
dehors.**



Deux spectacles tout public (à partir de 10 ans) réunis en une soirée pour montrer différentes facettes du clown contemporain.

K d'après Franz Kafka

monologue clownesque

55 min

mise en scène : Émilie Olivier, Gyohei Zaitso
regard complice : Claudia Nottale
interprétation : Émilie Olivier



La clown K est un être humain femme. Elle écrit le soir. Elle médite, elle maudit les ancêtres, l'éducation, la société. Elle radote. Elle soupire. Elle s'échappe dans ses souvenirs et dans la danse pour mieux libérer l'autre part d'elle-même. Elle vit à travers ce monologue un voyage initiatique. Une métamorphose en sorte.

Un spectacle d'humour grinçant mais d'une grande tendresse sur nos révoltes intérieures et nos obsessions existentielles.

COQUES EN STOCK

Basile Zavappa

clown muet et burlesque

20 min

mise en scène et interprétation : Franck Montagne

Spécialiste du jonglage d'œufs frais, Basile Zavappa présente un numéro inédit de domptage baveux : un conflit de canard pour une mayonnaise survoltée. Il est prêt à tout pour réussir sa performance de haut vol... plané évidemment.

Un numéro dégoulinant à vous dévisser le bec !

jeudi 13 décembre à 19h30

vendredi 14 décembre à 20h30

samedi 15 décembre à 20h30



LICÉMONE OU LA MAISON QUI CHANTE

Compagnie Le Chat qui guette

théâtre musical à partir de 3 ans
40 min



mercredi 19 décembre à 10h30 et à 16h30
samedi 22 décembre à 16h30
dimanche 23 décembre à 16h30

mise en scène : Pierre Le Bot, Julia Lemaire
interprétation : Julia Lemaire
musique : Pierre Le Bot

Une maison, la nuit.
Une petite fille inquiète,
Licémone. Il y a un
bruit. D'où vient-il ? Elle
inspecte courageusement
toutes les pièces de la
maison et devant chaque
porte, elle perçoit des
bruits. La fillette tend
l'oreille : mais ne
serait-ce pas de la
musique ? Au fil de
ses déambulations,
Licémone s'évade et
nous emmène dans
son imaginaire.

**Un conte musical
où chaque objet est
susceptible de prendre
vie avec son caractère
et son histoire propre et
où chaque bruissement
devient la source d'une
chanson.**



SUR LE PASSAGE DE QUELQUES PERSONNES À TRAVERS UNE ASSEZ COURTE UNITÉ DE TEMPS

Compagnie Pièces et Main d'Œuvre
d'après Guy Debord

théâtre
1h30

jeudi 7 février à 19h30
vendredi 8 février à 20h30
samedi 9 février à 20h30

adaptation : Abdellatif Baybay, Bertrand Lazennec
mise en scène : Abdellatif Baybay
interprétation : Patrice Connard
création lumière : Bruno Teutsch
création graphique : Justin Delareux, Gaëtan Pichereau Liard
création sonore : Grégory David
photographie : Philip Duguay



« Tout dépend effectivement du niveau où l'on ose poser ce problème : comment vit-on ? Comment en est-on satisfait ? Insatisfait ? Ceci sans se laisser un instant intimider par les diverses publicités qui visent à vous persuader que l'on peut être heureux à cause de l'existence de Dieu, ou du dentifrice Colgate, ou du C.N.R.S. »
Guy Debord

CHEVAL

Collectif Extra Muros

Guillaume Lavenant

théâtre

1h15

jeudi 14 février à 19h30

vendredi 15 février à 20h30

samedi 16 février à 20h30

mise en scène : Guillaume Lavenant

interprétation : Jean-Philippe Davodeau, Juan Pablo Miño

scénographie : Cristina Barrios

création lumière : Julien Jaunet

performance sonore : Nocturne

en coproduction avec le Théâtre du Champ de Bataille

Le Président d'un pays marginal nomme l'un de ses chevaux Premier Ministre et l'intronise dans le luxe décadent de son bureau. Cheval est le dernier espoir de Président qui reste cloîtré par peur de l'extérieur et de ses propres concitoyens. Dans la tension angoissante entre le fantasme et le monde réel, la vie commune qu'ils s'inventent tient du burlesque par la confrontation de leurs différences culturelles.

Inspirée de la légende romaine de Caligula qui aurait nommé son cheval consul, cette rêverie philosophique à deux voix oscille entre réalisme et absurdité, entre cocasserie et tragique.



DAME JEANNE

Compagnie Robin & Juteau

danse à partir de 4 ans
45 min



mercredi 20 février à 10h30

(version petite enfance à partir de 6 mois, 25 min)

mercredi 20 février à 16h30

samedi 23 février à 16h30

dimanche 24 février à 16h30

mise en scène et chorégraphie : Robin

interprétation : Christine Juteau, Annabelle Tison

scénographie, création lumière et décors : Bruno Teutsch

création sonore : Loïc Le Boutouiller



La pureté d'un lieu, la légèreté d'un objet, la solitude et le temps en suspens sont propices à de petites échappées de l'esprit. Dans ce duo entre danseuse et dame-jeanne, bouteille toute en rondeur et en transparence, la raison s'évade, le rêve et la réalité s'emmêlent, le réel et l'étrange s'embrouillent.

Invitation à la rêverie, à la contemplation, à l'écoute des petits riens, la sensibilité de la danse et de la musique nous amène à laisser naître et vivre nos émotions.

CARTE BLANCHE À LA FAMILLE CARTOPHILLE

Compagnie PaQ'la Lune

théâtre, danse, vidéo, chant, marionnettes, photo...

du lundi 4 au dimanche 10 mars

**dans le cadre de la résidence-association de la compagnie
PaQ'la Lune au Théâtre du Champ de Bataille**



Les
Cartophille, famille
de créateurs de cartes postales, sont installés à Angers
dans le quartier des Hauts de Saint-Aubin depuis septembre
2011. Ils auront carte blanche pendant toute la semaine pour
investir le Théâtre du Champ de Bataille : d'ateliers en spectacles
pour petits et grands, de surprises en découvertes, ils exploreront
les lieux dans leurs moindres recoins !

programmation disponible en janvier sur champdebataille.net

OPENSOURCE

Compagnie L'Idée Sensible
Sylvain Renard

théâtre / comédie technologique

1h15

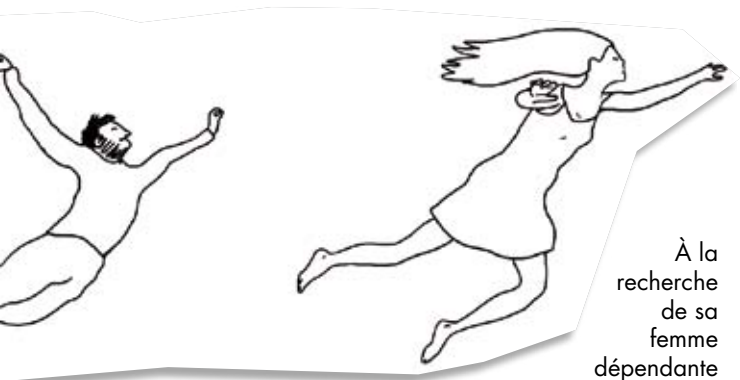
jeudi 21 mars à 19h30

vendredi 22 mars à 20h30

samedi 23 mars à 20h30

mise en scène et scénographie : Sylvain Renard
interprétation : Patrice Boutin, Claire Caigneaux, Claude Kagan,
Fleur Monharoul
création sonore : Henri Landré, Anne-Laure Lejosne
illustration : Étienne Gamier

en coproduction avec le Théâtre du Champ de Bataille



À la
recherche
de sa
femme
dépendante
d'un jeu en réseau

nommé OpenSpace, un homme décide de la rejoindre dans cet univers virtuel. Derrière son avatar, il ne sait pas qu'il s'aventure alors dans un monde qui insidieusement le met à jour. Accro malgré lui à son écran, il est projeté dans un mode de vie inédit. Dans cette odyssée, il perd son humanité...

Fuite devant la réalité, le virtuel est passé au crible du théâtre qui questionne l'humain, réel ou imaginé, dans une mise en scène résolument hybride, comme un pont entre les mondes.

MONSIEUR CROCODILE A BEAUCOUP FAIM

Compagnie Tintam'Art Théâtre
d'après Joann Sfar

marionnettes à partir de 6 ans

50 min



mercredi 27 mars à 10h30 et à 16h30

mise en scène : Laurent Le Bras

jeu, manipulation, création des marionnettes : Gwénola Brossault,
Christophe Martin

scénographie : Laurent Le Bras, Christophe Martin

création lumière : Virginie Chaniel, Laurent Le Bras

création sonore : Fabrice Gaumer

décor : Gwénola Brossault, Yannick Guérin, Christophe Martin

costumes des marionnettes : Fabienne Michaud

Dans une décharge, sorte de jungle urbaine moderne, un crocodile de bric et de broc tue et dévore tout sur son passage. Témoin de son odieux marché avec un cochon machiavélique, une petite fille hardie veut lui apprendre les bonnes manières : dans une société évoluée, le travail permet de gagner de l'argent pour acheter ensuite à manger, sans jamais avoir à tuer.

Le spectacle et son décor d'emballages recyclables posent astucieusement la question des déchets, de la surconsommation et des alternatives responsables au mode de vie actuel.



DELBO / ONDINE : À DEUX VOIX HUMAINES

Compagnie Œildudo
d'après Charlotte Delbo et Jean Giraudoux

lecture

1h

jeudi 4 avril à 19h30

vendredi 5 avril à 20h30

samedi 6 avril à 20h30

dramaturgie et mise en lecture : Virginie Brochard

interprétation : Fanny Duroisin, Chloé Thorey

création lumière : Guillaume Février

création sonore : distribution en cours



Entre autobiographie et fiction, voici une lecture en résonance sonore, intime et épurée qui donne à entendre les mots de deux auteurs, Charlotte Delbo et Jean Giraudoux. Une lecture aux voix multiples afin que retentisse la pudeur d'un aveu à partager. Des paroles théâtrales prononcées dans la pénombre d'une cellule, d'un camp, d'une mémoire.

Françoise et Ondine, Charlotte. Deux êtres théâtraux, un auteur.

Deux destins pour un adieu, celui d'une femme à son mari au matin de l'exécution, celui de Charlotte Delbo à Georges Dudach.

POP UP

Collectif Extra Muros

d'après Alice Bassié et Sylvain Diez (album *Sinon*), Claude Boujon (album *La Brouille*)

lecture théâtre à partir de 3 ans

40 min

mercredi 17 avril à 10h30 et à 16h30

samedi 20 avril à 14h30 et à 16h30

mise en scène et interprétation : Amandine Dolé, Sébastien Prono



Un grand livre totem, deux comédiens étrangement habillés, des histoires pour tous les goûts. Quand la lecture prend une dimension spectaculaire, l'histoire sort du livre pour nous faire voyager dans un ailleurs métaphorique où les mots virevoltent et stimulent nos émotions. Elle invite le spectateur à une découverte sensible en mots et en images.

Dans cette lecture-spectacle autour de la littérature jeunesse, les mots se transforment en jeu théâtral à deux voix pour le plaisir des oreilles et des yeux.





2^{ème} édition

À tout bout d'Champ

événement festif pour petits et grands

danse théâtre de rue
musique clown
marionnettes...

samedi 4 mai
de 14h à minuit



Pour finir la saison dans la joie et la bonne humeur, le Théâtre du Champ de Bataille ouvre ses portes en grand et vous invite à faire la fête ! Vous êtes donc conviés à découvrir des propositions artistiques décalées, poétiques, burlesques, étonnantes qui prendront place dans la salle de spectacles mais aussi dans l'espace bar, la cour, le jardin... Autant de lieux où s'inviteront comédiens, musiciens, clowns, marionnettistes, danseurs dans une atmosphère conviviale, propice aux découvertes et aux rires.



Spectacles des amateurs.....

FESTIVAL ART T FAC

théâtre étudiant

organisé par le Collectif Fac'tuelles

samedi 13 et dimanche 14 avril

programmation disponible en mars sur champdebataille.net

ATELIER THÉÂTRE DU CHAMP DE BATAILLE

jeudi 23 mai à 19h30

vendredi 24 mai à 20h30

LE SYSTÈME RIBADIER

Théâtre de la Roulotte

Georges Feydeau

jeudi 6 juin à 19h30

vendredi 7 juin à 20h30

samedi 8 juin à 20h30

dimanche 9 juin à 16h30

CERCLES / FICTIONS

Théâtre du Jeu

Joël Pommerat

jeudi 13 juin à 19h30

vendredi 14 juin à 20h30

samedi 15 juin à 20h30

dimanche 16 juin à 16h30

NOCE

Théâtre du Jeudi

Jean-Luc Lagarce

mercredi 19 juin à 19h30

jeudi 20 juin à 19h30

vendredi 21 juin à 20h30

samedi 22 juin à 20h30

PIMENT CHOCOLAT

Compagnie Pincés de Scène

Christine Reverho

jeudi 27 juin à 19h30

vendredi 28 juin à 20h30

samedi 29 juin à 20h30

dimanche 30 juin à 16h30

Expositions

ÉQUILIBRE PRÉCAIRE

Patrice Gallard

acrylique

octobre / novembre

gall.art.free.fr



CANVAS

Annaïck Le Mignon

photographie

décembre / janvier / février

annaicklemignon.com



REG'ART DE RUE

Violaine Boumard

photographie

mars / avril

violaine.boum.over-blog.com



QUOTIDIEN

Servane Leclercq

peinture à l'huile

mai / juin



Atelier théâtre

animé par Clémence Solignac

L'atelier théâtre s'adresse à tous ceux qui souhaitent découvrir ou approfondir la pratique du théâtre. Il n'est pas nécessaire d'avoir de l'expérience, venez simplement avec votre envie et votre bonne humeur ! L'atelier mènera à la création d'un spectacle qui sera joué au Théâtre du Champ de Bataille en mai 2013.

tous les lundis hors vacances scolaires de 20h à 22h (24 séances)

réunion de présentation le lundi 1^{er} octobre à 19h30

tarif plein : 354 € l'année ou 118 € par trimestre + 20 € d'adhésion

tarif réduit* : 294 € l'année ou 98 € par trimestre + 5 € d'adhésion

Les trois trimestres doivent être versés à l'inscription en un ou trois chèques (encaissements au 15/10, 15/01 et 15/04). Toute année commencée est due sauf cas de force majeure.

Stages

Écriture théâtrale

animé par Jean-Philippe Davodeau et Guillaume Lavenant

Dans un premier temps, il s'agit pour les participants d'expérimenter l'écriture de scènes et d'en découvrir les ressorts (enjeux, construction d'un personnage, sous-texte, rythme). Toutes les potentialités des scènes écrites seront ensuite explorées par la lecture et le jeu avec plusieurs partis pris et des contraintes variées. Aucune expérience d'écriture ou de jeu théâtral n'est requise.

samedi 27 et dimanche 28 octobre de 10h à 13h et de 14h30 à 18h

date limite d'inscription : vendredi 12 octobre

tarif plein : 60 € + 20 € d'adhésion / tarif réduit* : 50 € + 5 € d'adhésion

Entre improvisation et interprétation

animé par Claude Kagan

En quoi l'improvisation peut-elle aider l'interprétation du texte et le rendre plus vivant ? Que se passe-t-il quand l'acteur commence à jouer ? À partir de textes d'auteurs contemporains, nous déterminerons les situations des personnages et rechercherons, grâce à l'improvisation, la manière la plus vivante et naturelle de les jouer. Nous tenterons ensuite de rendre l'interprétation concrète par le travail sur le plateau.

samedi 16 et dimanche 17 mars de 10h à 13h et de 14h30 à 18h

date limite d'inscription : vendredi 1^{er} mars

tarif plein : 60 € + 20 € d'adhésion / tarif réduit* : 50 € + 5 € d'adhésion

*Le tarif réduit s'adresse aux étudiants, aux demandeurs d'emploi et aux intermittents du spectacle.

**Renseignements et inscriptions : 02 41 72 00 94 ou
contact@champdebataille.net**

Séances scolaires

Les séances scolaires sont organisées en fonction des demandes des écoles, collèges et lycées. Elles ont généralement lieu les jeudis et vendredis à 10h30 et à 14h30. Le Théâtre du Champ de Bataille accepte les **Pass Culture Sport**. Le Pass Spectacle permet ainsi aux lycéens de bénéficier d'un abonnement trois spectacles. Le Pass Classe & Groupe est également accepté.

Voici une sélection des spectacles pouvant être proposés en séances scolaires :

Pour les écoles

MA TÊTE EST UN CAILLOU BIEN TROP LOURD POUR MON COU, marionnettes à partir de 7 ans	p. 8
C'EST DANS LA POCHE, théâtre d'objets à partir de 1 an	p.11
LICÉMONE OU LA MAISON QUI CHANTE, théâtre musical à partir de 3 ans	p.13
DAME JEANNE, danse à partir de 1 ou 4 ans	p.16
MONSIEUR CROCODILE A BEAUCOUP FAIM, marionnettes à partir de 6 ans	p.19
POP UP, lecture théâtre à partir de 3 ans	p.21

Pour les collèges

PLUS OU MOINS, ÇA DÉPEND, théâtre (3 ^e).....	p. 9
IDENTITÉ, conte et musique (6 ^e à 3 ^e).....	p.10
CHEVAL, théâtre (4 ^e et 3 ^e).....	p.15
OPENSACE, théâtre (4 ^e et 3 ^e).....	p.18

Pour les lycées

LOOKING FOR HENRY KISSINGER, théâtre	p. 6
LES RÈGLES DU SAVOIR-VIVRE DANS LA SOCIÉTÉ MODERNE, théâtre	p. 7
PLUS OU MOINS, ÇA DÉPEND, théâtre	p. 9
IDENTITÉ, conte et musique	p.10
K + COQUES EN STOCK, clown	p.12
SUR LE PASSAGE DE QUELQUES PERSONNES [...], théâtre	p.14
CHEVAL, théâtre	p.15
OPENSACE, théâtre	p.18
DELBO / ONDINE : À DEUX VOIX HUMAINES, lecture	p.20

Actions de médiation :

Le Théâtre du Champ de Bataille propose aux établissements scolaires des parcours de sensibilisation autour des spectacles programmés. Ces parcours se composent de stages de formation pour les enseignants, de rencontres avec les artistes et l'équipe du Théâtre, de répétitions publiques et d'ateliers de pratique. Chaque projet particulier est élaboré avec les enseignants et les documentalistes.

Renseignements et réservations : 02 41 72 00 94 ou
contact@champdebataille.net

Infos pratiques

Tarifs :

	Spectacle tout public	Spectacle jeune public	Spectacle amateur
Tarif plein	14 €	8 €	10 €
Tarif abonnés (3 spectacles ou +)	8 €	-	-
Tarif réduit 1	12 €	6 €	8 €
Tarif réduit 2	10 €	6 €	6 €
Tarif enfants (jusqu'à 12 ans)	6 €	4 €	4 €

Abonnement : L'abonnement permet de bénéficier d'un tarif très réduit pour les spectacles tout public. Pour vous abonner, il vous suffit de nous envoyer le bulletin détachable complété et accompagné du règlement par chèque ou de venir au Théâtre du Champ de Bataille à partir du 18 juin 2012.

Tarif réduit 1 : carte Cézam, adhérents FNAC, abonnés Théâtre Le Quai, abonnés Centre culturel Georges Brassens, abonnés THV, adhérents association des habitants du quartier Saint-Lazare, adhérents maison de quartier des Hauts de Saint-Aubin

Tarif réduit 2 : adhérents association Parole D.É.L.I.É.E., carte Partenaire, demandeurs d'emploi, étudiants, scolaires

Tarif groupe : 10 € (8 € pour les spectacles amateurs) à partir de 10 personnes présentes au spectacle

Tarif scolaires : 6,50 € pour les lycées / 5 € pour les collèges / 4 € pour les écoles

Le Théâtre du Champ de Bataille est signataire de la **Charte Culture et Solidarité** de la Ville d'Angers.

Réservations

- par Internet sur champdebataille.net
- par téléphone/répondeur au 02 41 72 00 94
- à la FNAC ou sur fnac.com

Horaires

Les portes ouvrent une demi-heure avant le début de la représentation. Les places réservées et non retirées seront mises en vente dix minutes avant le début du spectacle. Par respect pour le public et les artistes, les spectateurs ne pourront pas entrer dans la salle une fois la représentation commencée.

Accessibilité

parking à proximité

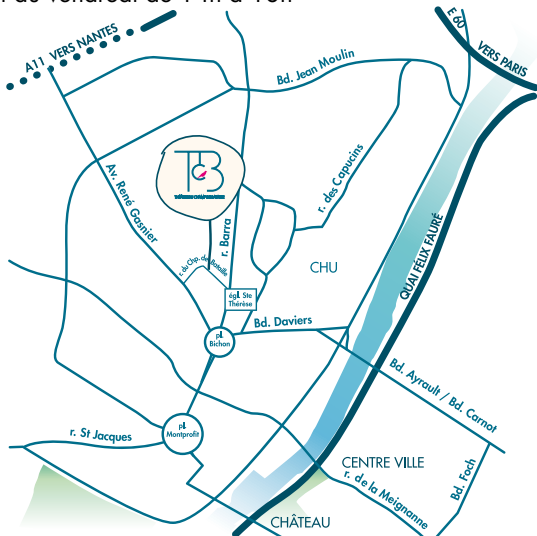
bus de jour : lignes 3 (arrêt Descazeaux), 5 (arrêt Bichon), 7 (arrêt Clouet), 8 (arrêt S^{te} Thérèse)

bus de nuit et dimanche : ligne 3 (arrêt Bichon)

tramway : ligne A (arrêt Verneau)

Ouverture secrétariat / billetterie

du lundi au vendredi de 14h à 18h



Crédits photos : Looking for Henry Kissinger © droits réservés | Les règles du savoir-vivre dans la société moderne © droits réservés | Ma tête est un caillou bien trop lourd pour mon cou © Phil Journé | Plus ou moins, ça dépend © Pauline Moreau | Identité © droits réservés | C'est dans la poche © Jef Rabillon | K © droits réservés + Coques en stock © droits réservés | Licémone ou la maison qui chante © Damien Olivier | Sur le passage de quelques personnes à travers une assez courte unité de temps © droits réservés | Cheval © droits réservés | Dame Jeanne © droits réservés | Carte blanche à la Famille Cartophille © Fabrice Guéno | OpenSpace © Étienne Garnier | Monsieur Crocodile a beaucoup faim © Patrice Molle | Delbo / Ondine : à deux voix humaines © droits réservés | Pop Up © droits réservés | À tout bout d'Champ © Janusz Rewerski

Théâtre du Champ de Bataille,
10 rue du Champ de Bataille – 49100 Angers
02 41 72 00 94 / contact@champdebataille.net / www.champdebataille.net

Licence 1 : 1052037 / Licence 2 : 1052038 / Licence 3 : 1052039

Nos partenaires

Le Théâtre du Champ de Bataille reçoit le soutien financier de



Région
PAYS DE LA LOIRE



Retrouvez la programmation et l'actualité du Théâtre du Champ de Bataille sur



Adhésion

Vous pouvez soutenir l'association Parole D.É.L.I.É.E. en y adhérant. Cette adhésion permettra au Théâtre du Champ de Bataille d'être encore et toujours un lieu de culture et de convivialité.

L'adhésion (20 € / 5 € étudiants et demandeurs d'emploi) est valable du 1^{er} septembre 2012 au 31 août 2013.

Elle donne droit au tarif réduit 2. Elle permet également de bénéficier d'un tarif réduit au Théâtre Le Quai, au THV et au Centre culturel Georges Brassens sur présentation de la carte d'adhérent.

Envoyez le bulletin d'adhésion ci-dessous accompagné du règlement par chèque à l'ordre de l'association Parole D.É.L.I.É.E. à l'adresse suivante :

Théâtre du Champ de Bataille
10 rue du Champ de Bataille – 49100 Angers

Vous recevrez votre carte d'adhérent par retour de courrier

Bulletin d'adhésion à l'association Parole D.É.L.I.É.E.

Nom :

Prénom :

Adresse :

.....

.....

Téléphone :

E-mail :

Je souhaite recevoir par mail la lettre d'information mensuelle.

Ils nous soutiennent également.....



CONTACT
3, rue Lenepveu
ANGERS
Tél. 02 41 24 15 00



JmV Pour Elle & Lui
Coiffure
10, rue Saint-Lazare - 49100 ANGERS
Tél. 02 41 73 33 96



Pizzeria Le Garibaldi
Pizzas cuites au feu de bois
Spécialités italiennes
Pizzas à emporter
Accueil de groupes

Ouvert 5/7
22 bis rue Beaupois
ANGERS DOUTRE
02 41 88 19 00



le tablier
Estelle et Jean-François Giraud
12 rue St Lazare - ANGERS



S.L.C.
La Réponse à vos Loisirs



Salon Baert
COIFFURE



LA LUCIOLE
Librairie jeunesse
4 rue des Poitiers 49100 Angers
laluciole@cirouille.net / 02 41 86 14 04



Crédit Mutuel
LA banque à qui parler



**Théâtre du Champ de Bataille,
10 rue du Champ de Bataille – 49100 Angers
02 41 72 00 94 / contact@champdebataille.net / www.champdebataille.net**